

Se déplacer sur le territoire

Lignes régulières

- T1, T2 Tramway
- O1 BHNS
- U1, U2, U3, U4, U5, U6, U7, U8 Lignes urbaines fortes
- U3 à U25 Lignes urbaines
- E1 à E7 Lignes express

Lignes spécifiques

- R Ligne estivale
- C Navette centre-ville
- S1, S2 Lignes scolaires

Transport à la demande

Z5 à Z8 Urbain
Z1 à Z4 Périurbain
Nuit > Infos sur grandreims-mobilites.fr

Réservation via l'application MyMobi ou par téléphone au 09 69 39 29 20

Service

Transport pour PMR sur inscription et réservation > Infos sur grandreims-mobilites.fr

Covoiturage

1 et 2 Lignes structurantes
3 à 9 Lignes solidaires (correspondance dans une gare)

Téléchargez l'application Grand Reims Mobilité Covoit

Parking relais

Gratuit pour les détenteurs de titres Grand Reims Mobilité

Location longue durée

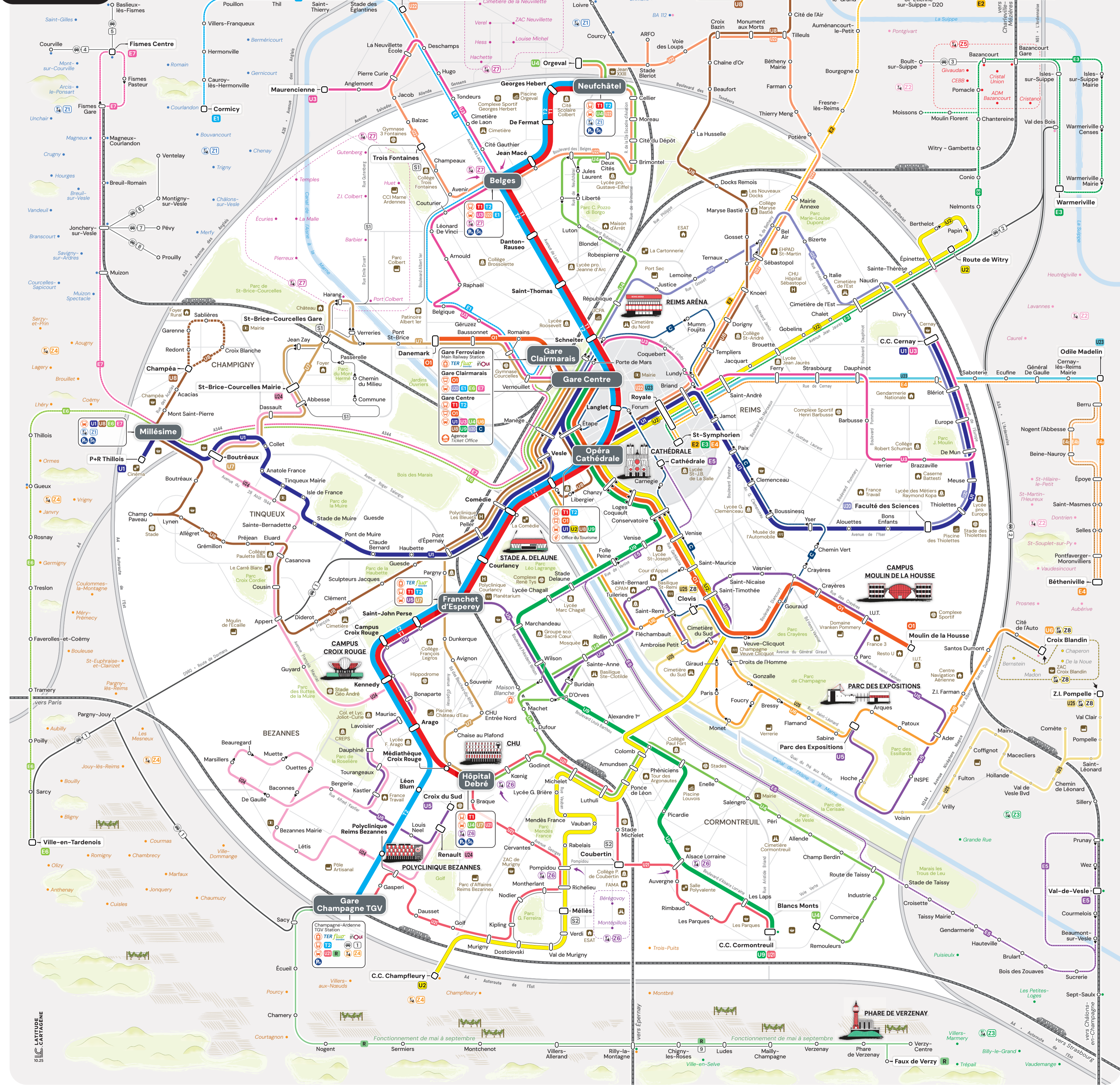
Vélos Grand Reims Mobilité > Infos sur grandreims-mobilites.fr

Consignes à vélo

Train

Lignes régionales Lignes nationales
TER fluo GrandEst inOui

Plan du réseau



Index des lignes

- Tramway**
 - T1 Neufchâtel <-> Hôpital Debré
 - T2 Neufchâtel <-> Gare Champagne TGV
- Bus à Haut Niveau de Service**
 - O1 Danemark <-> Moulin de la Houssie
- Lignes urbaines fortes**
 - U1 C.C. Cernay <-> P+R Thillois
 - U2 Route de Witry <-> C.C. Champfleury
 - U3 C.C. Cormontreuil <-> Gare Centre
- Lignes urbaines**
 - U3 C.C. Cernay <-> Maurencienne
 - U4 Orgeval <-> Blanc Monts
 - U5 Croix du Sud <-> Parc des Expositions
 - U6 Croix-Blandin <-> Gare Centre
 - U7 Boutréaux <-> Hôpital Debré
 - U8 La Couturelle <-> Champéa / Croix Blanche
 - U9 Faculté des Sciences <-> Gare Clairmarais
 - U1 Gare Champagne TGV <-> C.C. Cormontreuil
 - U2 Royale <-> La Neuville Mairie
 - U3 Royale <-> Odile Madelin
 - U4 Renault <-> Saint-Brice Mairie
 - U5 Clovis <-> Z.I. Pompelle
- Lignes express**
 - E1 Gare Clairmarais <-> Cormicy
 - E2 Saint-Symphorien <-> St-Etienne-sur-Suippe
 - E3 Saint-Symphorien <-> Warmerville
 - E4 Saint-Symphorien <-> Bétheniville
 - E5 Cathédrale <-> Val-de-Vesle
 - E6 Gare Clairmarais <-> Ville-en-Tardenois
 - E7 Gare Clairmarais <-> Fismes Centre
- Lignes spécifiques**
 - R Ligne estivale
 - C Gare Champagne TGV <-> Faux de Verzy
 - Navette centre-ville
 - C Gare Centre <-> Gare Centre
 - Lignes scolaires
 - S1 Saint-Brice Gare <-> Collège Trois Fontaines
 - S2 Méliès <-> Collège Coubertin
- Transport à la Demande (TAD)**
 - Z1 Nord-Ouest
 - Z2 Nord-Est
 - Z3 Sud-Est
 - Z4 Sud-Ouest
 - Z5 Pomacle/Bazancourt
 - Z6 Montpillois/Béregovoy
 - Z7 Neuville/Port-Colbert
 - Z8 Farman/Croix Blandin
- Lignes de covoiturage**
 - 1 Ville-en-Tardenois <-> Gare Champagne TGV / Comédie
 - 2 Val-des-Bois <-> Cimetière de l'Est / Croix Blandin
 - 3 Boulton-sur-Suippe <-> Warmerville
 - 4 Courville <-> Fismes
 - 5 Basieux-lès-Fismes <-> Fismes
 - 6 Ventelay <-> Jonchery-sur-Vesle
 - 7 Pévy <-> Jonchery-sur-Vesle
 - 8 Prouilly <-> Jonchery-sur-Vesle
 - 9 Villers-Allerand <-> Mally-Champagne

Vos lignes changent de numéro

Anciennes lignes	Nouvelles lignes
A	T1
B	T2
1	U1 U8
2	U9 U21
3	U3 O1
4	U4
5	U2
6	U6
7	U3 U7
8	U8
9	U4 U5 U7
10	U5
13	U24
20	U20
21	U21
22	U22
23	U23
Ci	C
S3	S1
S4	S2

et d'itinéraire !

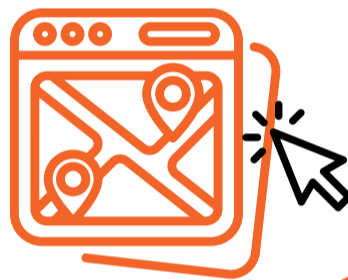
Nouvelle ligne O1 !

Ligne de Bus à Haut Niveau de Service entre Danemark et Moulin de la Housse

1 bus toutes les 8 à 10 minutes

Toutes les infos en ligne

Retrouvez tous les changements sur la carte interactive de grandreims-mobilites.fr ou en flashant ce QR Code !



De nouveaux arrêts sont mis en place pour améliorer les dessertes des nouvelles lignes, tandis que certains arrêts des anciennes lignes ne seront plus desservis.

Les arrêts qui ne seront plus desservis :

- | | |
|-------------|---------------|
| Barbâtre | Lambert |
| Bonne Femme | Léger |
| Bouzy | Louvois |
| Carmes | Mitterand |
| Desbureaux | Moulin à Vent |
| Gerbert | Pervenches |
| Harman | Salines |

Transport à la demande



Le TAD (Transport à la Demande) est un service sur réservation. Il vous permet de vous déplacer entre certains arrêts sur les 143 communes du territoire.



Comment ça marche ?

- 1 Réservez votre trajet à l'avance ou jusqu'à 30mn avant votre départ
 - sur l'application MyMobi
 - par téléphone au 09 69 39 29 20 (du lundi au vendredi de 9h à 17h)
 - sur le site internet grandreims-mobilites.fr onglet transport à la demande

- 2 Choisissez votre point de départ et votre point d'arrivée parmi les arrêts disponibles. Indiquez votre heure de départ souhaitée et le nombre de voyageurs

- 3 Rendez-vous à l'arrêt 5mn avant l'heure de départ. Visualisez la progression de votre véhicule sur l'application MyMobi

- 4 Une fois à bord, validez votre titre de transport. En cas d'empêchement, annulez votre trajet maximum 1h avant l'heure de départ

Combien ça coûte ?

Prix d'un ticket 1H15. Gratuit pour les abonnés

validation obligatoire

TAD Jour

- Offre TAD périurbain
- Z1 Secteur Nord-Ouest
 - Z2 Secteur Nord-Est
 - Z3 Secteur Sud-Est
 - Z4 Sud-Ouest
 - Z5 Pomacle-Bazancourt



Offre TAD périurbain

- Z6 Montépilloy - Bérégovoy
- Z7 Belges-Neuville - Port Colbert
- Z8 Croix-Blandin

Horaires

- Z1 à Z6 : de 6h30 à 20h30
- Z7 et Z8 : de 6h30 à 00h

TAD Nuit

La nuit, réservez et voyagez entre les arrêts du plan ci-dessus

Service valable de minuit à 5h du lundi au samedi et de minuit à 8h les dimanches et jours fériés

Réservation uniquement en ligne ou sur l'application



Tous les horaires du réseau

La journée en semaine

De 6h30 à 20h30 du lundi au samedi en journée pour la plupart des lignes

Dès 5h30 pour les lignes T1 T2 O1 U1 U2 U9

En soirée

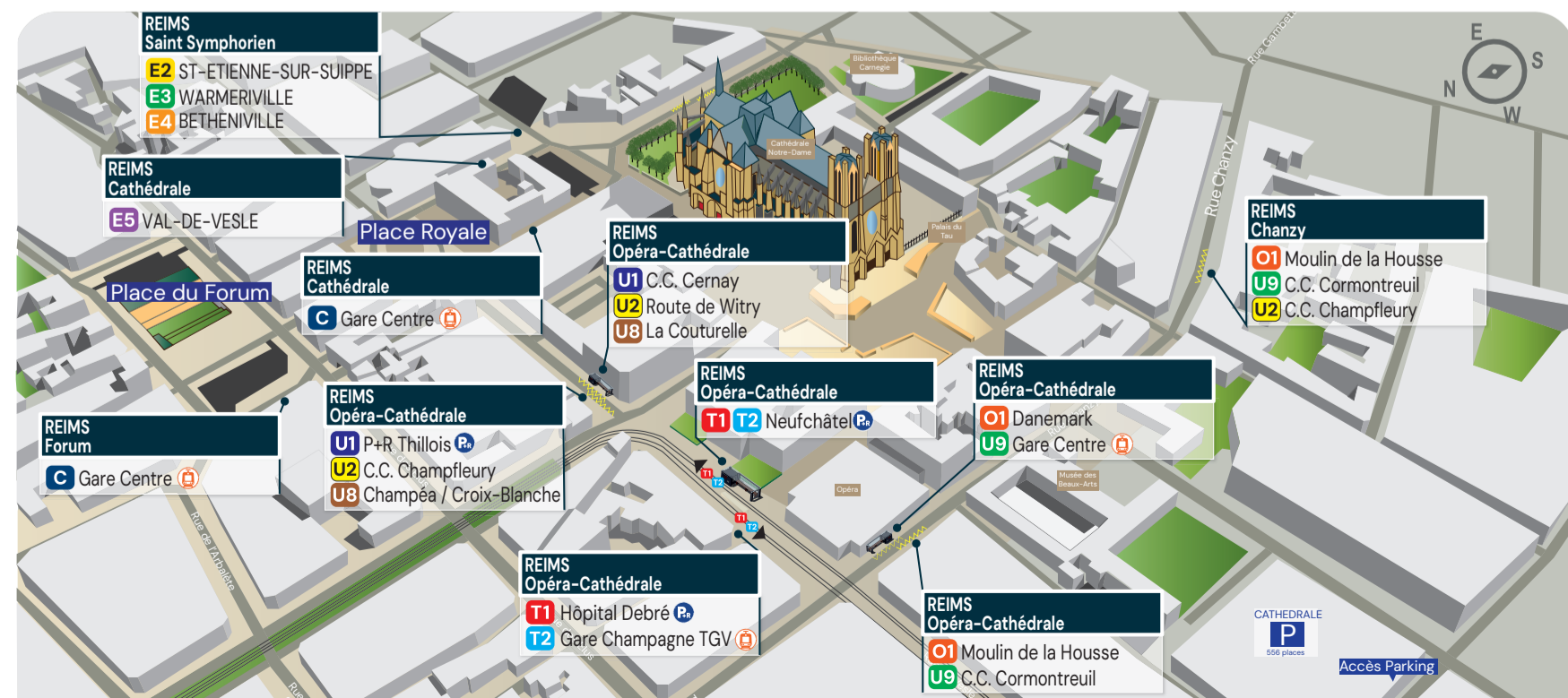
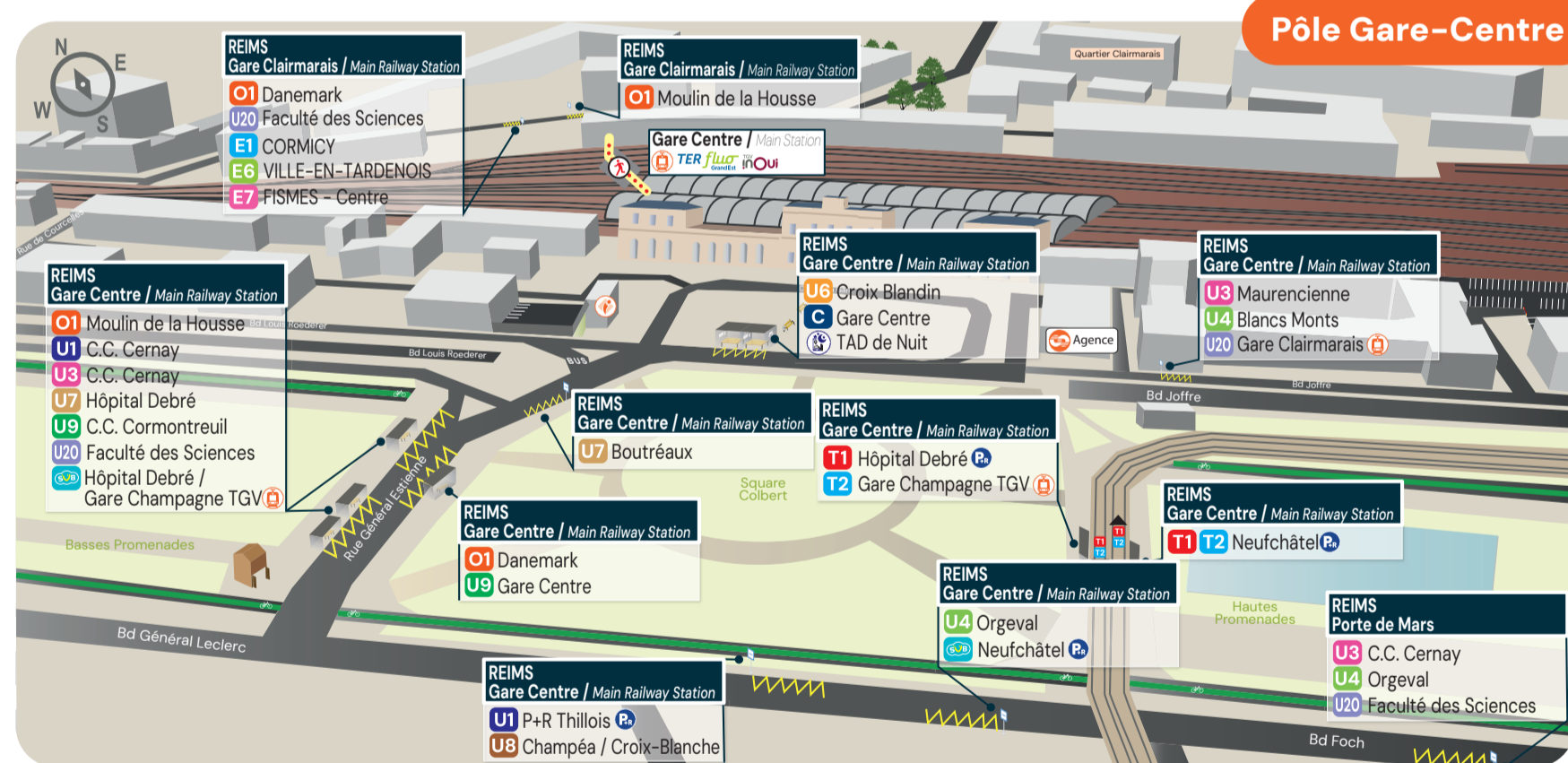
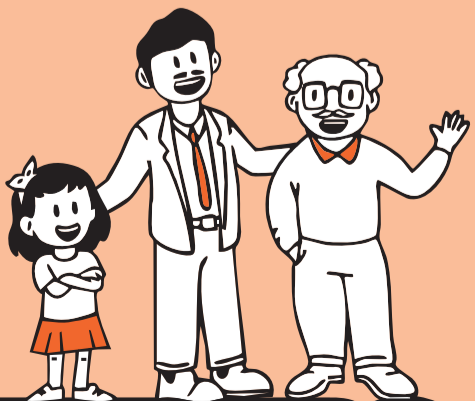
À partir de 20h30 seules les lignes T1 T2 O1 U1 U2 U9 fonctionnent sur le réseau

jusqu'à 23h30 du lundi au mercredi et jusqu'à 00h30 du jeudi au samedi

Le dimanche et jours fériés

Seules certaines lignes du réseau circulent :

T1 T2 O1 U1 U2 U9 de 8h à 23h30
U3 U4 U5 U6 U7 U8 de 8h à 20h30



Où acheter mes titres ?



1H15 ticket	1,80 €
10 x 1H15 ticket	14,50 €
10 x 1H15 solidaire	7,50 €
10 x 1H15 enfant	7,25 €

Voir conditions sur grandreims-mobilites.fr
Pour les moins de 12 ans



24H ticket	4,50 €
24H groupe 5	6 €



	Abonnement mensuel	Abonnement annuel
Tout public (26-65 ans)	40 €	400 €
- de 18 ans	20 €	160 €
18 - 25 ans	7,50 €	200 €
+ de 65 ans	32,50 €	320 €
Solidaire	20 €	Gratuit

Où acheter mes titres ?

- Sur la boutique en ligne. Rechargement disponible sur grandreims-mobilites.fr
- Par Ticket SMS. Envoyez 1H15 au 93093
- Auprès du conducteur. Ticket "dépannage" à 2€
- Sur les distributeurs automatiques aux stations de tramway et de BHNS

À la Maison des mobilités
28a boulevard Joffre - 51100 Reims

Chez les dépositaires
Liste disponible sur grandreims-mobilites.fr



Directement avec votre carte bancaire sur les valideurs

grandreims-mobilites.fr



LA MAISON DES MOBILITÉS

28A boulevard Joffre - 51100 Reims
(parvis de la Gare de Reims)
Lundi à Vendredi : 7h30 - 19h30
Samedi : 10h - 17h

RESTONS EN CONTACT...



grandreims-mobilites.fr

ALLO INFO 0800 003 038

N° VERT APPEL GRATUIT

