

Aéroport international et Gare TGV Lyon Saint-Exupéry à 10 min



ICI Je profite de la nature.



ICI Je stationne mon vélo gratuitement à la journée et en toute sécurité.



ICI Je vais travailler en vélo, grâce à la voie verte.



ICI Je peux découvrir le territoire.

# LA CARTE EN MODE VELO

## ICI On vous guide !

**Service Mobilités de la CAPI**  
04 74 27 28 00 transports-mobilite@capi38.fr

**Réseau de transport Ruban**  
04 74 96 48 07 rubantransport.com

- Agence de Villefontaine**  
sur l'allée Pierre Bérégovoy dès fin 2024
- Agence de L'Isle d'Abeau**  
Espace des solidarités  
Olympe de Gougues, quartier du Triforium
- Agence de Bourgoin Jallieu**  
rue de la Liberté en bas de la rue piétonne.

**RUBAN propose un service de location de vélos à assistance électrique aux habitants de la CAPI**  
Vous pouvez louer un vélo pour 1 mois, 3 mois ou 1 an. Une fois loué, il peut vous emmener partout : au travail, à l'école, faire des courses, au sport, vous balader... Et avec l'assistance électrique, pédaler devient un plaisir ! Alors, laissez-vous tenter : adoptez le mode vélo électrique !  
[velos.rubantransport.com](http://velos.rubantransport.com)

**Office de Tourisme CAPI - Porte de l'Isère**  
1 Place Carnot - 38300 Bourgoin-Jallieu  
04 74 93 47 50 ot@capi38.fr

**Monweekendalacapi.fr**  
Votre fournisseur officiel de Bons Plans et d'Idées-sorties. Nos coups de cœurs du week-end envoyés dans la newsletter chaque mercredi, inscrivez-vous vite !

## ICI Allez-y à vélo !

- ✓ Déjeuner en terrasse et visiter le musée de Bourgoin-Jallieu
- ✓ Observer la nature le long de la Bourbre
- ✓ Flâner à The Village - Villefontaine, le French Outlet
- ✓ Nager dans une des piscines du réseau CAPI
- ✓ Pique-niquer au bord de l'étang de Saint-Bonnet à Vaulx-Milieu

Ces sites sont accessibles de façon sécurisée à vélo et disposent de stationnement vélo.

**#GourdeFriendly, pour limiter l'utilisation des bouteilles plastiques à usage unique**

Le territoire Porte de l'Isère s'engage à faciliter l'usage de la gourde. Flasher le QR Code pour trouver la fontaine publique ou l'établissement #gourdefriendly le plus proche. L'Office de Tourisme CAPI-Porte de l'Isère, partenaire #gourdefriendly vous permet ainsi de remplir votre gourde dans ses locaux au centre-ville de Bourgoin-Jallieu.

Flasher-moi pour + d'infos

### LÉGENDE

- La Voie Verte de la Bourbre/Green way
- Aménagement séparé de la chaussée/Secure Way (voie verte, piste cyclable)
- Autres aménagements/Secure Lane (Bande cyclable, Chaussée à voie centrale banalisée)
- Office de Tourisme/Tourist office
- Gare/Station/Train Station
- Parking covoiturage/Carpool park
- Commerces/Shops
- Piscine/Swimming pool
- Parcours Vélo ludique/Bike Playground
- Site de pique-nique/Picnic area
- Magasin Spécialisé Vélo/Bicycle repair workshop
- Sortie d'autoroute/Highway exit

RUBAN Agence Ruban/Public transport agency





**Des ateliers vélos ou des magasins pour réparer mon vélo**

**Ateliers :**  
**Association Osez L'Vélo**  
 Atelier de Villefontaine - 27 place de l'Echiquier  
 Atelier de Bourgoin-Jallieu - 9 rue de l'Escot  
 olv@apie-asso.net  
 06 72 98 39 35 - apie-asso.net



**OLV est une section de l'association APIE. Cet atelier vélo est un lieu associatif, participatif et solidaire :**

- Un lieu où trouver des vélos récupérés, en l'état ou révisés, des pièces détachées, des outils...
- Des conseils donnés aux cyclistes par des amateurs et animatrices bénévoles ou salariés.
- Des cyclistes adhérents qui interviennent personnellement sur leur propre vélo.
- Les dons de vélos sont les bienvenus.

Flashez-moi pour + d'infos



**Magasins spécialisés :**

**Cycles Fontaine**  
 6 av Maréchal Leclerc - 38300 Bourgoin-Jallieu  
 04 74 93 23 61

**Déathlon**  
 8 rue Edouard Branly - 38300 Bourgoin-Jallieu  
 04 74 43 57 43

**Intersport**  
 18 rues des Sayes - 38080 l'Isle d'Abeau  
 04 74 27 11 93

**Rhône Alpes Bikes**  
 6 Chemin de la Botte - 38080 Saint-Alban-de-Roche  
 07 82 71 82 00

**Entretien ; réparation ; formation itinérantes :**

**Entreprise Bicycle Repair**  
 pas de magasin physique  
 06 66 11 10 45



**ICI** Je test ma dextérité.



**ICI** J'entretiens mon vélo.



**ICI** Je peux faire mes courses en vélo.



**ICI** Je me balade en famille Le Long de La Bourbre.

**BOUCLES VÉLO**

1 40 min 9,6 km 31 m

2 50 min 11,6 km 46 m

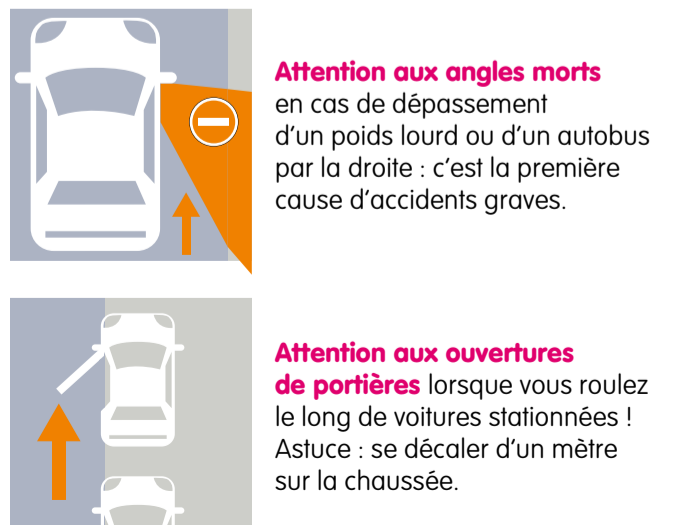
3 1h20 19,7 km 63 m

La troisième boucle correspond au cumul des deux premières boucles sans le retour au milieu

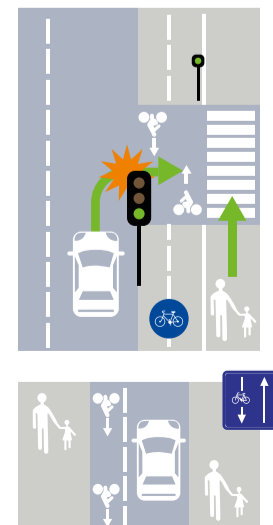
- AMÉNAGEMENTS CYCLABLES**
- Aménagement séparé de la chaussée/Secure Way (voie verte, piste cyclable)
  - Autres aménagements/Secure Lane (Bande cyclable, Chaussée à voie centrale banalisée)
  - Boucle vélo sur le territoire de la CAPI/Cycling route
  - Voie verte de la Bourbre
  - Magasin Spécialisé Vélo/Bicycle repair workshop
  - Station de réparation en libre service/Self-service bicycle repair station
  - Atelier de réparation Osez l'Vélo/Repair shop Osez l'Vélo
  - Stationnement vélo/Bike parking
  - Box vélo/Bike box

- LÉGENDE**
- Office de Tourisme/Tourist office
  - Gare/Station/Train Station
  - Parking covoiturage/Carpool park
  - Sortie d'autoroute/Highway exit
  - Mairie/City hall
  - Collège et lycée/High school
  - Commerces/Shops
  - Musée/Museum
  - Salle de spectacle/Theater
  - Médiathèque CAPI/CAPI's Media library
  - Piscine/Swimming pool
  - Golf/Golf
  - Parcours Vélo ludique/Bike Playground
  - Site de pique-nique/Picnic area

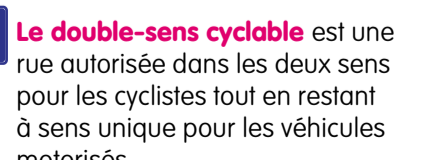
**ICI** Je me déplace en toute sécurité en suivant les conseils pratiques



**Attention aux angles morts** en cas de dépassement d'un poids lourd ou d'un autobus par la droite : c'est la première cause d'accidents graves.



**Faire preuve d'une grande vigilance** lors du franchissement d'une intersection : 95% des accidents se situent à des intersections. Aux intersections, ce panneau autorise le tourne-à-droite mais vous n'êtes pas prioritaire.



**Le double-sens cyclable** est une rue autorisée dans les deux sens pour les cyclistes tout en restant à sens unique pour les véhicules motorisés.

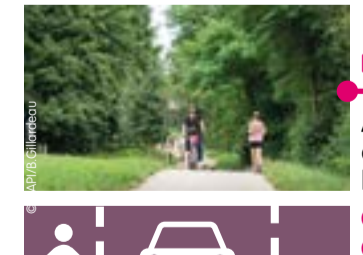
**ICI** J'emprunte les aménagements privilégiés pour le vélo



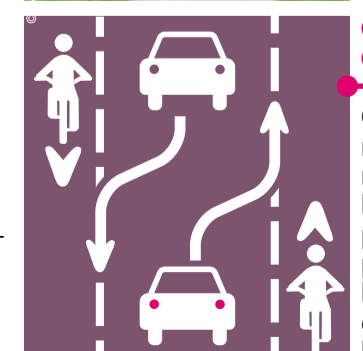
**La piste cyclable**  
 Section de chaussée spécifique dévolue exclusivement aux cyclistes. Elle est matériellement isolée des voies de circulation des véhicules motorisés.



**La bande cyclable**  
 Voie réservée aux cyclistes, délimitée au sol par une bande blanche discontinue. Cette signalisation est complétée par un pictogramme « vélo » et des flèches indiquant le sens de circulation.



**La Voie verte**  
 Axe de circulation ouvert à tous les moyens de locomotion non motorisés.



**Chaussée à Voie Centrale Banalisée**  
 Chaussée à voie centrale bidirectionnelle pour les véhicules motorisés avec deux bandes latérales pour les cyclistes et piétons. Les automobilistes peuvent se déporter sur le côté lorsqu'ils croisent un autre automobiliste, mais en cédant la priorité aux cyclistes.

**ICI** Je m'équipe...

