

À PIED EN ARDÈCHE HERMITAGE

Randonnée pédestre, trail ou marche nordique : 25 parcours soigneusement sélectionnés pour leur accessibilité en termes de difficulté, idéals pour découvrir les paysages d'Ardèche Hermitage à son rythme.

SITES TOURISTIQUES, PATRIMOINE, SITE TOURISTEURS & VIGNOBLES

Envie d'explorer le patrimoine, les sites emblématiques, les produits du terroir et les vignobles d'Ardèche Hermitage ? Plongez au cœur de notre destination en découvrant ses sites remarquables, ses producteurs passionnés et ses caves accueillantes.

Retrouvez toutes les bonnes adresses et idées de visite sur le site officiel : ardeche-hermitage.com

SCANNEZ MOI POUR +D'INFOS

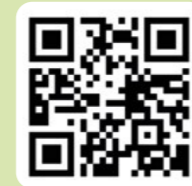


EXPLOREZ ARDÈCHE HERMITAGE AVEC L'APPLICATION TRAHCE !

Que vous soyez randonneur, traileur, cycliste, vététiste ou marcheur nordique, l'application TRAHCE est votre guide idéal pour la destination Ardèche Hermitage, entre Drôme et Ardèche. Disponible sur l'App Store et Play Store, elle vous propose des itinéraires adaptés à tous les niveaux.

Filtres de recherche, cartes interactives, notifications sur les points d'intérêt (paysages, patrimoine, faune, flore) et possibilité de randonner hors ligne. TRAHCE rend chaque sortie plus simple et plus enrichissante. Explorez les 2000 km d'itinéraires et profitez pleinement de la nature.

SCANNEZ CES QR CODES POUR TÉLÉCHARGER L'APPLICATION !



14 15 PARCOURS HERMITAGE

L'ITINÉRAIRE « DÉTOURS EN VIGNES »



Ce balisage signale un itinéraire « Détoours en Vignes ». L'application « Détoours en Vignes » vous invite à découvrir les paysages et les secrets des cinq prestigieuses appellations de la Vallée du Rhône Nord : Hermitage, Crozes-Hermitage, Saint-Joseph, Cornas et Saint-Péray.



POUR UNE EXPÉRIENCE ENRICHISANTE ET IMMERSIVE, TÉLÉCHARGEZ NOTRE APPLICATION MOBILE GRATUITE « DÉTOURS EN VIGNES », DISPONIBLE SUR L'APPSTORE ET PLAYSTORE



8 LAC DES MEINETTES



19 LAC DE CHAMPOS



25 ÉTANG DU MOUCHET

BALISAGE MARCHÉ NORDIQUE ET TRAIL



Les itinéraires de marche nordique et de trail sont balisés à l'aide de plaques normalisées officielles, afin de guider les pratiquants et d'assurer une pratique en toute sécurité en pleine nature.

COMMENT LIRE LA BALISE

→ Flèche blanche : indique la direction à suivre.

→ Sommet coloré :

Orange : identifie un itinéraire de marche nordique.

Gris : identifie un itinéraire de trail.

→ Couleurs et numéros : correspondent au niveau de difficulté et au numéro du parcours :

Vert : Facile

Bleu : Moyenne

Rouge : Difficile

Noir : Très difficile

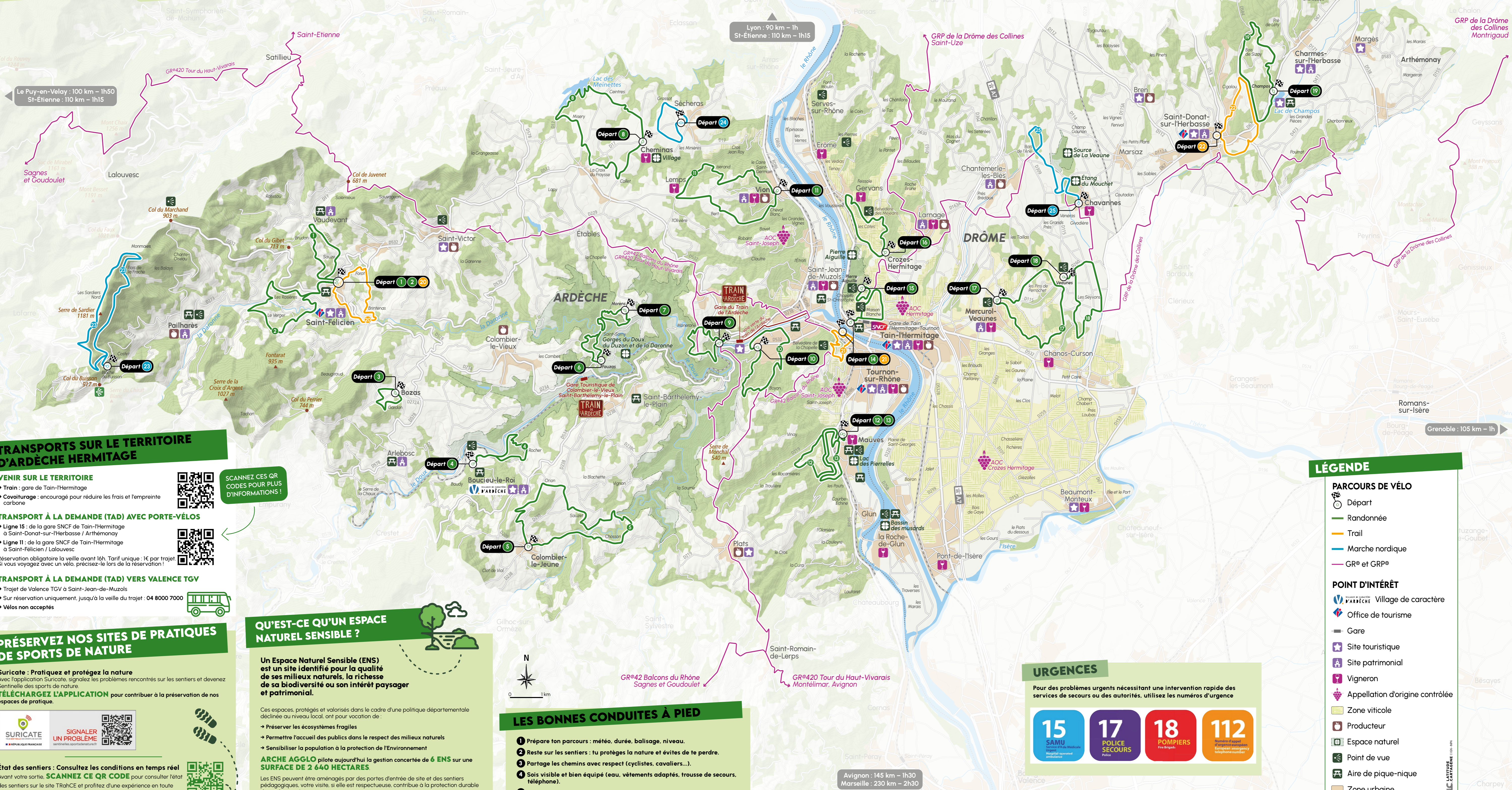
ATTENTION : CERTAINS ITINÉRAIRES SONT ACTUELLEMENT EN COURS DE BALISAGE. IL EST VIVEMENT CONSEILLÉ DE TÉLÉCHARGER LA TRACE GPX SUR LE SITE OU L'APPLICATION TRAHCE AVANT DE PARTIR.

BALISAGE RANDONNÉE PÉDESTRE



GR Grande Randonnée			
GRP Grande Randonnée de Pays			
PR (Ardèche) Promenade et Randonnée			
PR (hors Ardèche) Promenade et Randonnée			

mauvaise direction changement de direction continuité



TRANSPORTS SUR LE TERRITOIRE D'ARDÈCHE HERMITAGE

- VENIR SUR LE TERRITOIRE**
- Train : gare de Tain-Hermitage
 - Covoiturage : encouragé pour réduire les frais et l'empreinte carbone
- TRANSPORT À LA DEMANDE (TAD) AVEC PORTE-VÉLOS**
- Ligne 15 : de la gare SNCF de Tain-Hermitage à Saint-Donat-sur-l'Herbasse / Arthémonay
 - Ligne 11 : de la gare SNCF de Tain-Hermitage à Saint-Félicien / Lalouvesc
- Reservation obligatoire la veille avant 16h. Tarif unique : 1€ par trajet. Si vous voyagez avec un vélo, précisez-le lors de la réservation !
- TRANSPORT À LA DEMANDE (TAD) VERS VALENCE TGV**
- Trajet de Valence TGV à Saint-Jean-de-Muzols
 - Sur réservation uniquement. Jusqu'à la veille du trajet : 04 8000 7000
 - Vélos non acceptés

PRÉSERVEZ NOS SITES DE PRATIQUES DE SPORTS DE NATURE

Suricate : Pratiquer et protéger la nature. Avec l'application Suricate, signalez les problèmes rencontrés sur les sentiers et devenez Sentinelle des sports de nature.

TÉLÉCHARGEZ L'APPLICATION pour contribuer à la préservation de nos espaces de pratique.

État des sentiers : Consultez les conditions en temps réel. Avant votre sortie, **SCANNEZ CE QR CODE** pour consulter l'état des sentiers sur le site TRAHCE et profitez d'une expérience en toute sécurité.

QU'EST-CE QU'UN ESPACE NATUREL SENSIBLE ?

Un Espace Naturel Sensible (ENS) est un site identifié pour la qualité de ses milieux naturels, la richesse de sa biodiversité ou son intérêt paysager et patrimonial.

Ces espaces, protégés et valorisés dans le cadre d'une politique départementale déclinée au niveau local, ont pour vocation de :

- Préserver les écosystèmes fragiles
- Permettre l'accueil des publics dans le respect des milieux naturels
- Sensibiliser la population à la protection de l'environnement

ARCHE AGGLO pilote aujourd'hui la gestion concertée de 6 ENS sur une SURFACE DE 2 640 HECTARES

Les ENS peuvent être aménagés par des portes d'entrée de site et des sentiers pédagogiques, votre visite, si elle est respectueuse, contribue à la protection durable de ces lieux précieux.

LES BONNES CONDUITES À PIED

- 1 Prépare ton parcours : météo, durée, balisage, niveau.
- 2 Reste sur les sentiers : tu protèges la nature et évites de te perdre.
- 3 Partage les chemins avec respect (cyclistes, cavaliers...).
- 4 Sois visible et bien équipé (eau, vêtements adaptés, trousse de secours, téléphone).
- 5 Respecte l'environnement : pas de déchets, pas de bruit, pas de feu.

URGENCES

Pour des problèmes urgents nécessitant une intervention rapide des services de secours ou des autorités, utilisez les numéros d'urgence

15 SAMU Service d'Aide Médicale Urgente	17 POLICE SECOURS Police	18 POMPIERS Feu Brigades	112 Numéro d'appel européen European Emergency Telephone Number
------------------------------------------------------	---------------------------------------	---------------------------------------	------------------------------------------------------------------------------

LÉGENDE

- PARCOURS DE VÉLO**
- Départ
 - Randonnée
 - Trail
 - Marche nordique
 - GR® et GRP®
- POINT D'INTÉRÊT**
- Village de caractère
 - Office de tourisme
 - Gare
 - Site touristique
 - Site patrimonial
 - Vigneron
 - Appellation d'origine contrôlée
 - Zone viticole
 - Producteur
 - Espace naturel
 - Point de vue
 - Aire de pique-nique
 - Zone urbaine

