

Plus de 100 destinations nature accessibles facilement en transports en commun

Découvrez

Repérez l'escapade qui vous intéresse sur une des cartes et identifiez en un clin d'œil les lignes de transport qui vous permettront de vous y rendre.

Pour en savoir plus sur les différentes destinations, rendez-vous sur notre site en lisant le QR Code : [www.sytral.fr/nature](http://www.sytral.fr/nature)

Conception graphique : A. Schmitt, F. Caragnon, L. Gaudin  
Nantes - Lyon - Saint-Étienne - Villeurbanne - Villefranche-sur-Saône

**ALLONS PRENDRE L'AIR**

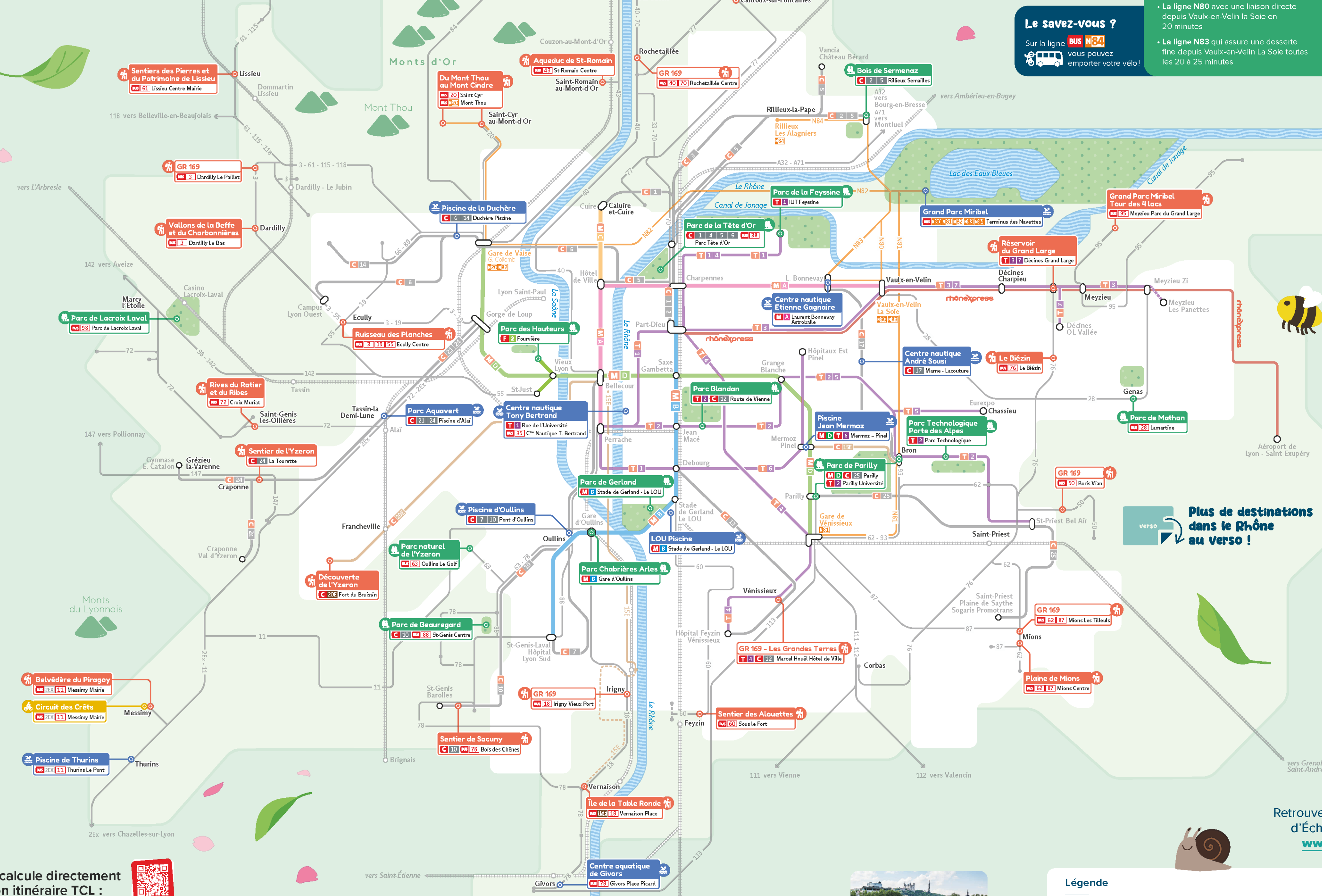
LES ÉCHAPPÉES NATURE ÉDITION 2024

**+100 DESTINATIONS NATURE** accessibles avec vos transports en commun

SYTRAL MOBILITÉS



Par SYTRAL MOBILITÉS



**Idee de randonnée**

**LE MONT THOU**

Le site du Mont Thou situé dans les Monts d'Or vous propose de nombreuses balades familiales.

**BUS N20**

Tous les week-ends, du 1<sup>er</sup> juin au 1<sup>er</sup> septembre 2024, la navette N20 vous permet de rejoindre le site du Mont Thou :

- Au départ de Gare de Vaise : toutes les heures de 9h30 à 13h30 et de 16h30 à 19h30
- Au départ du Mont Thou : toutes les heures de 10h à 13h et de 16h à 20h



Je calcule directement mon itinéraire TCL :

**Pensez au titre famille 1 jour**

Ce titre famille est à charger sur le nouveau Billet Sans Contact. Il est utilisable par un groupe de 2 à 5 personnes la journée, du lundi au dimanche.

(accès à l'ensemble du réseau TCL - métros, funiculaires, tramways, bus)

**TCL Carte bancaire**

Utilisez votre carte bancaire sans contact ou tout objet connecté comme titre de transport !

Toutes les infos TCL sur :

[www.tcl.fr](http://www.tcl.fr) | [APPLI TCL](https://play.google.com/store/apps/details?id=com.sytral.tcl) | [ALD TCL](https://www.youtube.com/watch?v=ALD_TCL)

SYTRAL MOBILITÉS

**Idee de balade**

**PARC DE MIRIBEL**

Desserte estivale du Grand Parc Miribel Jonage

Profitez tous les Jours, du 29 juin au 1<sup>er</sup> septembre 2024 de 5 navettes pour rejoindre le parc de Miribel Jonage de 9h30 à 20h30 !

**BUS N80 N81 N82 N83 N84**

- La ligne express N84 depuis Rillieux Les Alagniers vous permet de rejoindre le parc en 15 minutes
- La ligne N80 avec une liaison directe depuis Vaux-en-Velin la Soie en 20 minutes
- La ligne N83 qui assure une desserte fine depuis Vaulx-en-Velin La Soie toutes les 20 à 25 minutes
- La N82 au départ de Gare de Vaise qui assure une connexion directe au Grand Parc en 25 minutes
- La N81 au départ de Gare de Vénissieux vous permet de rejoindre le Grand Parc en 40 minutes tout en desservant le Parc de Parilly, qui offre aussi de nombreuses activités et balades.



**Le savez-vous ?**

Sur la ligne **BUS N84** vous pouvez emporter votre vélo !

**Plus de destinations dans le Rhône au verso !**

Retrouvez toutes nos idées d'Échappées Nature sur [www.sytral.fr/nature](http://www.sytral.fr/nature)

**Légende**

**Les destinations Nature dans la métropole lyonnaise :**

- Liens de baignades en extérieur
- Parcs / Espaces verts
- Randonnées / Balades
- Sorties vélo

**Les modes de transport :**

- Métros (M A, M B, M C, M D)
- Tramways (T 1, T 2, T 3, T 4, T 5, T 6, T 7)
- Lignes de bus majeures (C 10)
- Navettes (orange line)
- Lignes de bus TCL, Cars du Rhône (grey line)
- Réseau ferré (dotted line)



Isle-Crémieu





### Idée de randonnée

#### CIRCUIT DES COTEAUX DU BEAUJOLAIS

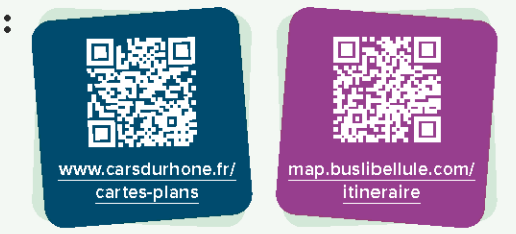
Profitez de paysages variés avec de beaux panoramas dans une nature riche et agréable.

**CAR 235 236**

Au départ de Beaujeu desservi par les lignes 235 et 236, ce parcours vous emmène à travers vignes, landes et pâturages et offre de magnifiques points de vue sur la Vallée de la Saône et les massifs alpins.

### Préparer son trajet en bus ou en car :

Téléchargez les fiches horaires de vos lignes et calculez votre itinéraire sur les cartes interactives :



Les lignes indiquées sur ce document, sont valables pour la période estivale 2024. Au-delà, l'offre présentée peut être soumise à des ajustements. Retrouvez toutes les infos sur vos lignes sur [www.carsdurhone.fr](http://www.carsdurhone.fr) et [www.buslibellule.fr](http://www.buslibellule.fr)



### Idée de baignade

#### LE LAC DES SAPINS

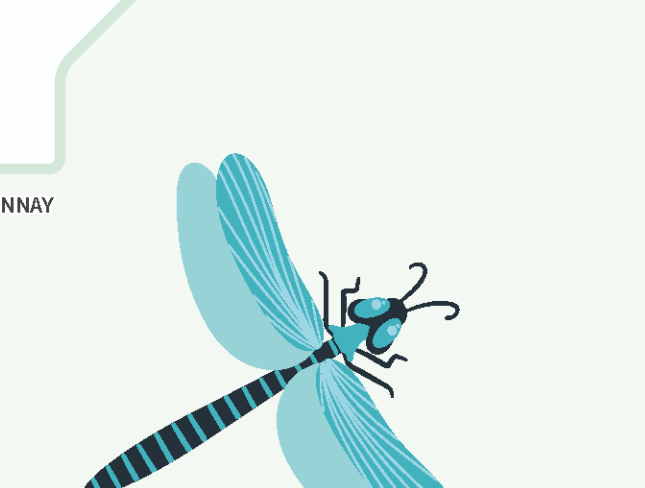
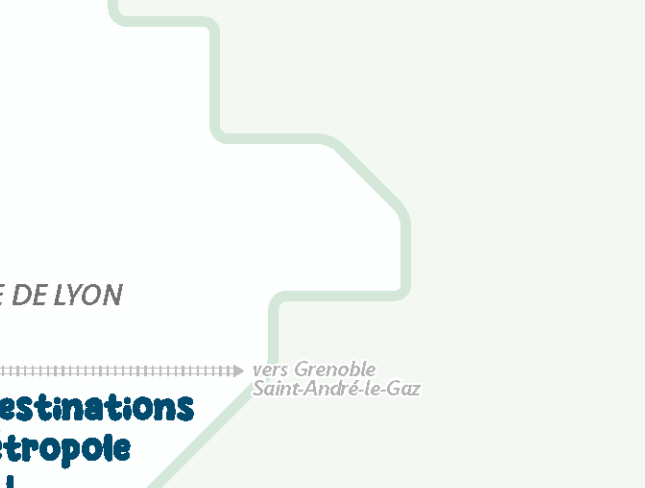
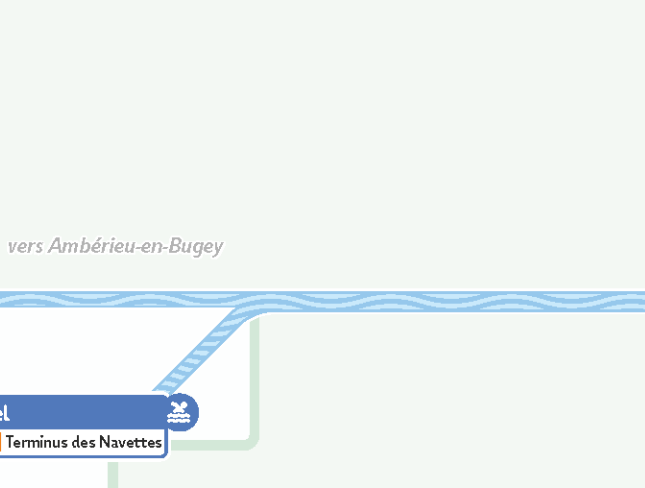
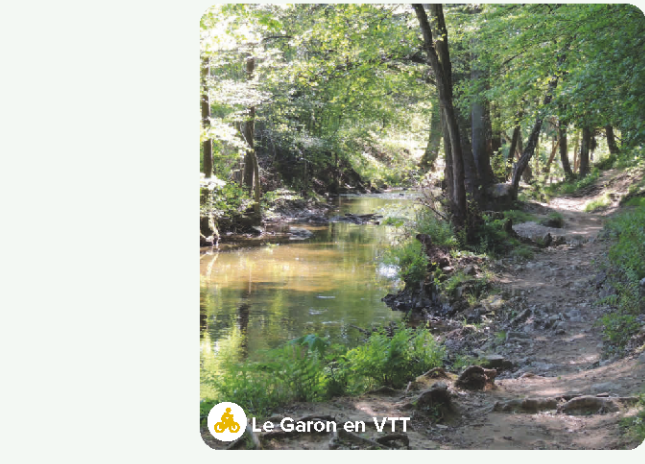
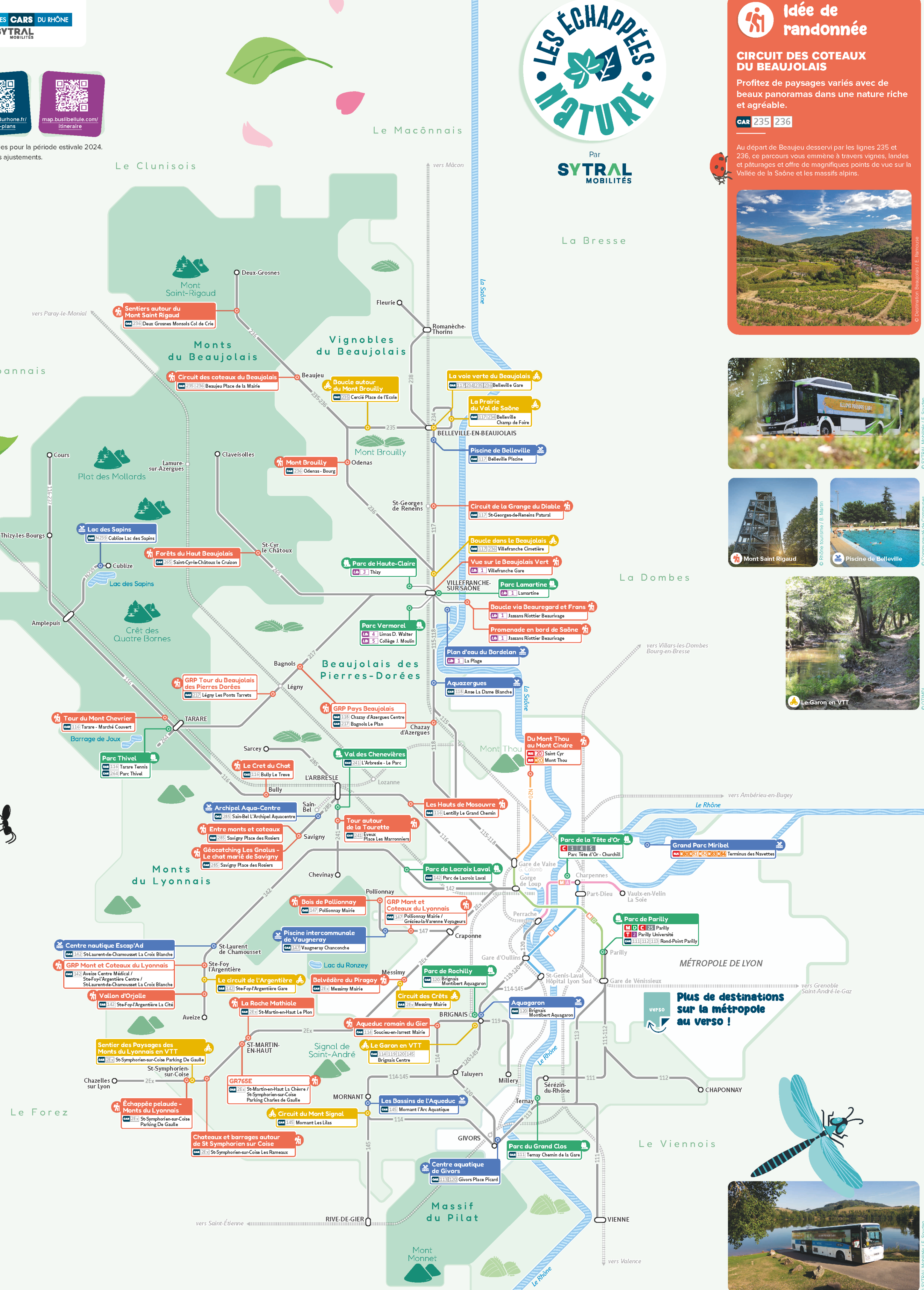
Une sortie rafraîchissante qui peut aussi se combiner avec une promenade en vélo ou pédestre.

- Rejoignez facilement le lac des Sapins à Cublize avec la navette estivale N239. Profitez de ce beau site de baignade bien sûr mais aussi riche de nombreux itinéraires à pied ou à vélo.
- Depuis la gare d'Amplepuis tous les week-ends de juin puis tous les jours du 6 juillet au 25 août.
- Départ depuis la Gare d'Amplepuis : toutes les heures de 9h10 à 18h10
- Retour depuis Le Lac des sapins : toutes les heures de 9h37 à 18h37



#### Le savez-vous ?

Les horaires de la navette sont calés sur les horaires de train afin de permettre les correspondances sur le TER Lyon/Roanne.



### Idée de sortie à vélo

#### LE SENTIER DES PAYSAGES DES MONTS DU LYONNAIS

Enfourchez votre vélo, prenez une grande bouffée d'air frais et partez à la découverte du sentier des paysages des Monts du Lyonnais. Une expérience inoubliable entre St-Symphorien-sur-Coise et Chazelles-sur-Lyon.

**CAR 2Ex**



### Je pars en balade avec mon vélo

Sur le réseau des Cars du Rhône, 4 lignes régulières sont équipées de porte-vélos et vous permettent d'accrocher votre vélo à l'arrière des véhicules :

- CAR 2Ex** Chazelles-sur-Lyon ↔ Lyon Gorge de Loup
- CAR 145** Rive-de-Gier ↔ Saint-Genis-Laval
- CAR 217** Villefranche-sur-Saône ↔ Tarare
- CAR 235** Beaujeu ↔ Belleville-en-Beaujolais

Retrouvez les fiches horaires de ces lignes sur [www.carsdurhone.fr](http://www.carsdurhone.fr)

#### Pratique !

La ligne **CAR 2Ex** vous permet d'emporter votre vélo. Descendez à St-Symphorien-sur-Coise et suivez ce joli parcours.

Plus de destinations sur la métropole au verso !

#### Légende

Les destinations Nature dans la métropole lyonnaise :

- ☉ Lieux de baignades en extérieur
- 🌳 Parcs / Espaces verts
- 🏞️ Randonnées / Balades
- 🚲 Sorties vélo

#### Les modes de transport :

- MA Métros
- MB Métros
- MC Métros
- MD Métros
- TE Tramways
- C10 Lignes de bus majeures
- 🚆 Réseau ferré
- 🚌 Navettes
- 🚌 Lignes de bus TCL
- 🚗 Cars du Rhône ou Libellule